

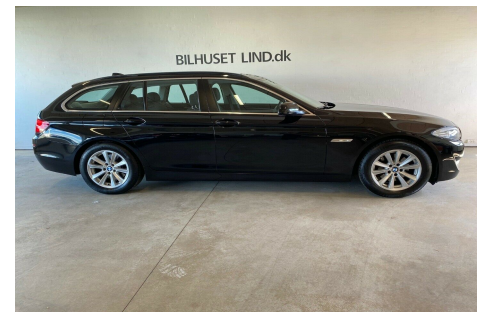
BILHUSET LIND

BMW 520i · 2,0 · Touring aut.



Pris: 229.900,-

Type:	Personvogn
Modelår:	2013
1. indreg:	02/2013
Kilometer:	206.000 km.
Brændstof:	Benzin
Farve:	Sort
Antal døre:	5



navigation · panorama glastag · fartpilot · parkeringssensor (bag) · parkeringssensor (for) · regnsensor · sædevarme · 2 zone klima · auto. nedbl. bakspejl · nøglefri betjening · el betjent bagklap · multifunktionsrat · bluetooth · armlæn · isofix · kopholder · tågelygter · 8 airbags · abs · esp · servo · ikke ryger · lev. nysynet · service ok · aftag. træk · Undgå at køre forgæves. Ring venligst for fremvisning · SUPER FORDELAGTIG FINANSIERING TILBYDES MED RENTEKAMPAGNE VIA SANTANDER UDEN UDBETALING · ring og hør mere · Åbningstider: Man - Fre 08-17 Lør-Søn efter aftale tlf: 40 58 18 76 · BILEN LEVERES MED ET SÆT VINTERHJUL HVIS BILEN FINANSIERES VIA BILHUSET LIND ...

Motor	Ydelse	Transmission	Mål	Økonomi
Volume: 2,0	Effekt: 184 HK.	Baghjulstræk	Længde: 491 cm.	Tank: 70 l.
Cylinder: 4	Moment: 270	Gear: Automatgear	Bredde: 186 cm.	Km/l: 14,9 l.
Antal ventiler: 16	Topfart: 225 km/t.		Højde: 146 cm	Ejeravgift:
	0-100 km/t.: 8,30 sek.		Vægt: 1.705 kg.	DKK 3.140
				Produktionsår:
				-

Finanseringstilbud

Bilhuset Lind Aps tilbyder at finansiere denne BMW 520i i samarbejde med **Santander Consumer Bank**. Vil du benytte dette tilbud skal du blot nævne det for forhandleren.

Bilens pris: kr. 229.900. Lånetype: Fast rente. Løbetid: 48 måneder.

Udbetaling	Lånebeløb	Samlede omk.	Samlet beløb	Debitorrente	ÅOP	Ydelse/pr.mdr.
kr. 91.960 (40%)	kr. 137.940	kr. 30.268	kr. 168.208	3,55%	10,57%	kr. 3.505
kr. 68.970 (30%)	kr. 160.930	kr. 33.004	kr. 193.934	3,55%	9,89%	kr. 4.041
kr. 45.980 (20%)	kr. 183.920	kr. 35.740	kr. 219.660	3,55%	9,37%	kr. 4.577

*Forbehold for indtastnings og beregningsfejl.